



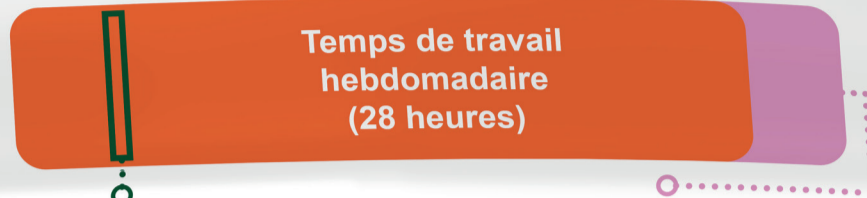
**Cycle-
-core**
*atelier d'upcycling
de matériel électronique*

ORGANISATION DE L'ATELIER

Votée lors de l'assemblée générale
du lundi 4 avril 2050

Temps de travail et bénévolat

L'équipe a décidé de mettre en place le dispositif prévu par « la loi du temps libéré ». Voici le schéma pour expliquer son fonctionnement :



1 heure citoyenne

- incluse dans le temps de travail
- Accompagnement de PMR avec le réseau « Demain solidarité »

4 heures de bénévolat

- alimente votre compte pénibilité
- environnemental (ex. *Emploi Avenir*)
- ou social (ex. *Travail Sans Frontière*)

Planning de l'atelier

	Lundi	Mardi	Mercredi	Jeudi	Vendredi
équipe A					
équipe B					
équipe C (sauf canicule, bascule le matin)					
équipe D					

09h00 - 16h00

13h00 - 19h00

08h00 - 14h00

Équipe de remplacement : Sonia et José

Planning selon les besoins.

NB. Hervé sera de retour de son congé familial le jeudi 21 avril... Prévoir deux semaines pour l'accompagnement pendant son retour. On en profite pour transmettre la photo de sa petite Nour qu'il nous a envoyée !



Congés maternité d'Alma : naissance prévue pour mai. Il faudra planifier son remplacement.

À faire

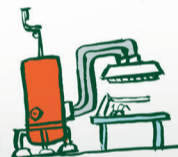


Pour établir le calendrier des formations de l'année 50-51 pensez à indiquer vos souhaits à Mathias d'ici la semaine prochaine. Les demandes seront étudiées d'ici septembre.

Pour plus d'informations, un annuaire des formations est disponible en salle de pause !

Santé au travail

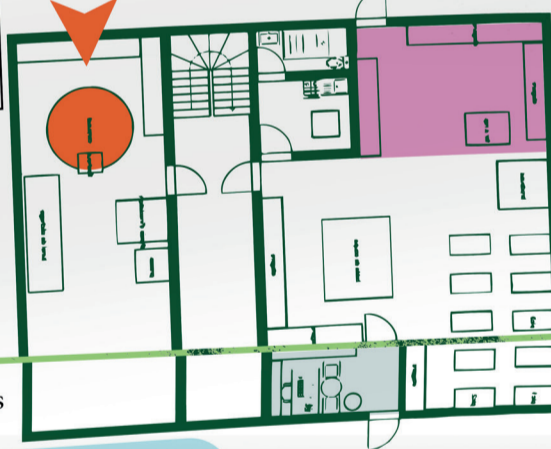
L'achat un système d'aspiration plus performant sera effectué (*préconisation de l'inspection du travail et de la médecine du travail*).



En attendant :

on a renouvelé le stock de filtres lavables pour masques FFP2 et bien évidemment pour notre santé, une pause toutes les heures est conseillée ;)

**Nous l'avons
revendiqué pendant
des années...
C'est maintenant
voté !**



Contacts

Inspection du travail

(en cas de doutes sur les pratiques de l'entreprise)
2 Rue Fernand Giroux
08 h 00 - 16 h 30

Représentant-es du personnels

(permanence au local syndical)
+100 6 84 52 14 59

Maison des Lanceurs d'alerte
(pour appliquer vos droits d'alerte, de refus et d'alternative)
10 h 00 - 18 h 00

Médecine du travail
(pour tout problèmes de santé / visites obligatoires / reconnaissance handicap / etc.)
58 boulevard Gambetta
02 54 74 12 53

Crèche des Chérubins

Rappel : nous sommes partenaires avec la crèches des Chérubins ce qui nous permet d'avoir des places prioritaires là bas !
2 rue Sadi Carnot
02 54 74 01 28

Prochaine AG, dans un mois, le mardi 3 mai 2050

Tout ça va dépendre de mon planning. Comme je n'ai pas de contraintes personnelles, je peux me retrouver dans n'importe quelle équipe en fonction des besoins de l'atelier. Si je suis du matin, je pourrais faire du bénévolat un après-midi par semaine. Haha en plus j'aurais le temps de skater à fond presque tous les jours - le rêve ! Parce que si je suis de l'après-midi, je vais avoir du mal à me lever tôt pour rouler. Mes parents voudraient que j'aie mon vendredi, pour aller les voir le weekend, mais je n'ai pas trop envie d'être de corvée de potager. Ah et d'ailleurs il faudrait que je demande à la prochaine AG si on peut avoir accès au RUPP, je crois qu'ils ne sont pas encore affiliés. Sinon il va vraiment falloir que je m'inscrive à un module de formation de cuisine...